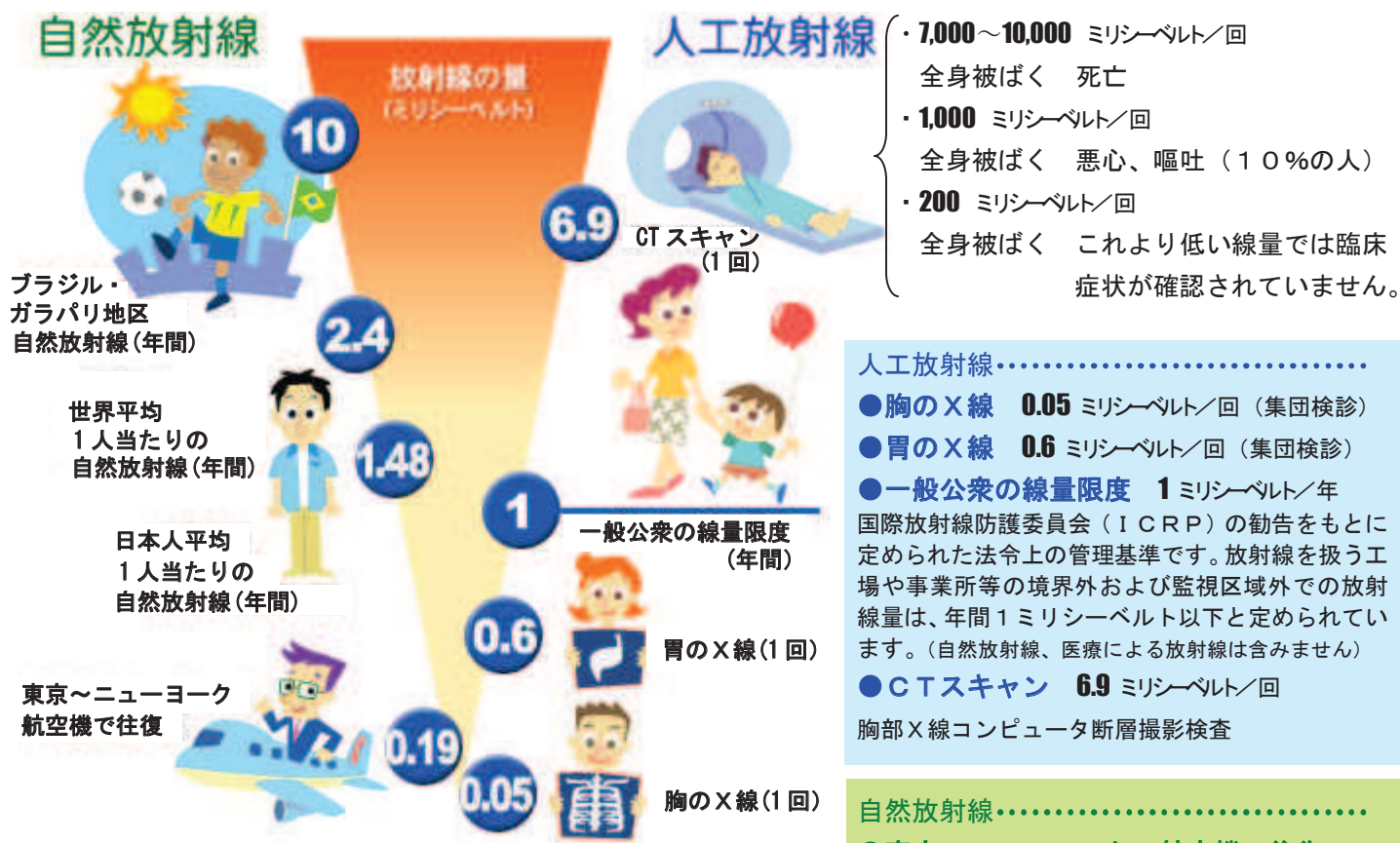


2. 人工放射線

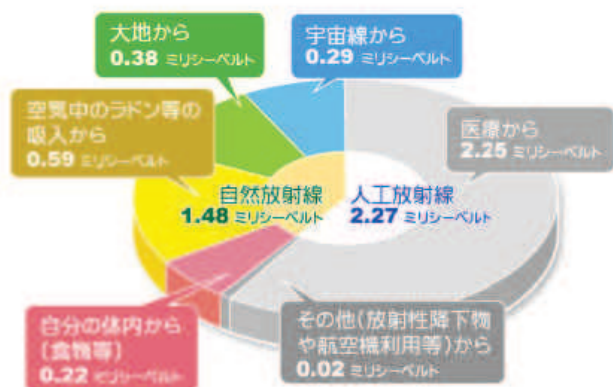
工業や医療を目的に、人工的に作られた放射線を、人工放射線といいます。同じ放射線の量を受けた場合の人体への影響は人工放射線も自然放射線も変わりません。

人工放射線の身近な例は、医療機関でのCTスキャンや胸部レントゲン撮影です。



電気事業連合会「原子力・エネルギー図面集」(2008)年版

[日本平均]



国連科学委員会(UNSCEAR)1992年報告書、旧科学技術庁「生活環境放射線」